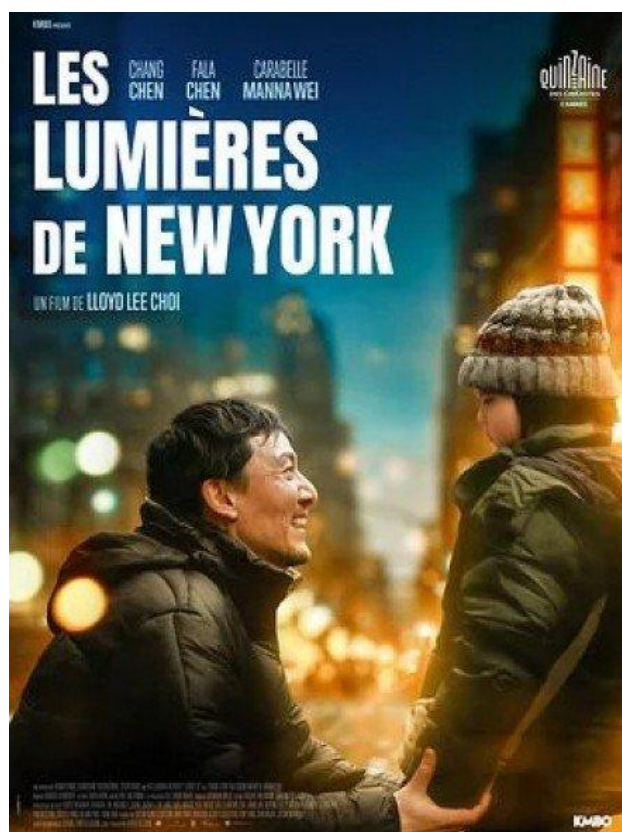


Cinéma...

Les Lumières de New York

Qu'il vente ou qu'il pleuve, il pédale à grande vitesse, slalomant entre les voitures dans la grande ville. Lu (Chang Chen, acteur vu chez Wong Kar-wai et Hou Hsiao-hsien) est livreur de repas à vélo. Émigré de Chine, il a subi de multiples revers et a dû s'endetter. Il fait tout pour masquer sa situation difficile à l'arrivée de sa femme et sa fille, qu'il n'a pas vues depuis trois ans. Ce drame social, premier long métrage d'un réalisateur coréo-canadien, vient après *L'Histoire de Souleymane* et souffre fatalement de la comparaison. Il rappelle aussi *Le Voleur de bicyclette*, classique auquel il rend hommage en le transposant de manière sensible et émouvante dans la jungle urbaine contemporaine. Ce combat pour la dignité dans la survie n'estompe aucune noirceur mais offre, in extremis, de quoi croire en l'humanité.



Film de Lloyd Lee Choi, avec Chang Chen, Fala Chen, Carabelle Manna Wei, 2025, 103 mn, Etats Unis, Canada.

Actuellement au Cameo – Nancy – Saint Sébastien

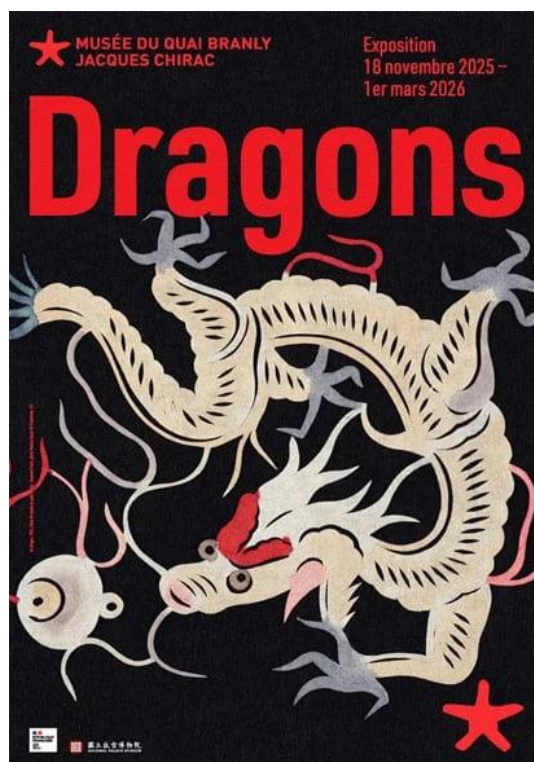
Expositions...

«Chine. Empreintes du passé» Découverte de l'antiquité et renouveau des arts 1786-1955



Le musée Cernuschi présente l'exposition Chine. Empreintes du passé, une invitation à suivre des lettrés et moines archéologues qui parcouraient montagnes et sanctuaires en quête d'inscriptions antiques gravées sur la pierre ou coulées dans le bronze. Ces signes et formes archaïques ont inspiré des œuvres dont la modernité repose alors sur l'association inédite entre calligraphie, peinture et estampage : une rencontre témoignant de la révolution visuelle en cours dans la Chine du XIXe siècle.

Au Musée Cernuschi, Paris.
Jusqu'au 15 mars 2026



Le dragon originaire de Chine n'est en rien la créature maléfique et cracheuse de feu désignée sous ce nom en Occident. Il incarne plutôt l'énergie vitale universelle et l'élément aquatique. La terre dépend de sa toute-puissance pour bénéficier des bienfaits du ciel.

L'exposition *Dragons*, réalisée en collaboration avec le Musée national du Palais de Taipei à Taïwan, présente une sélection exceptionnelle d'objets et œuvres d'art, depuis les premiers dragons apparus sur les jades et bronzes antiques jusqu'aux formes populaires contemporaines, en passant par les arts impériaux.

Le dragon, seigneur céleste, poursuit son envol. Après avoir été l'emblème de la toute-puissance des empereurs, il continue de relier la terre au ciel pour apporter force et prospérité aux hommes.

Au musée du Quai Branly, Paris.
Jusqu'au 1^{er} mars 2026.

Nouvel An Chinois...

La communauté chinoise et les amis de la Chine célébreront le Nouvel An Chinois

- le samedi 7 février 2026, , à l'Hôtel de Ville de Nancy
- le dimanche 8 février 2026, à la Ferme du Charmois, à Vandoeuvre.

Retenez ces dates sur vos agendas !

